

## Pratze mit Zylinderschraube I-6kt

---

ISO-KF-Anschlüsse von INFICON werden gemäß ISO 2861/1, DIN 28403 und Pneurop 6606 gefertigt. Unsere hochwertigen Anschlüsse sind die Standardbauteile für alle Vakuum- und Hochvakuumanwendungen. Die hochwertigen INFICON-Komponenten sind für Leckraten unter  $1 \times 10^{-9}$  mbar l/s ausgelegt und getestet.



### LEISTUNGEN

---

- Preisgünstig
- Design und Maßnahmen richten sich strikt nach international anerkannten Standards
- Weltweite Logistik
- 2011/65/EU RoHS-konform

### BESTELLINFORMATIONEN

---

#### Typ

DN 10 - 50 ISO-KF

Pratzen DN 10-50 ISO-KF, 4 Stück

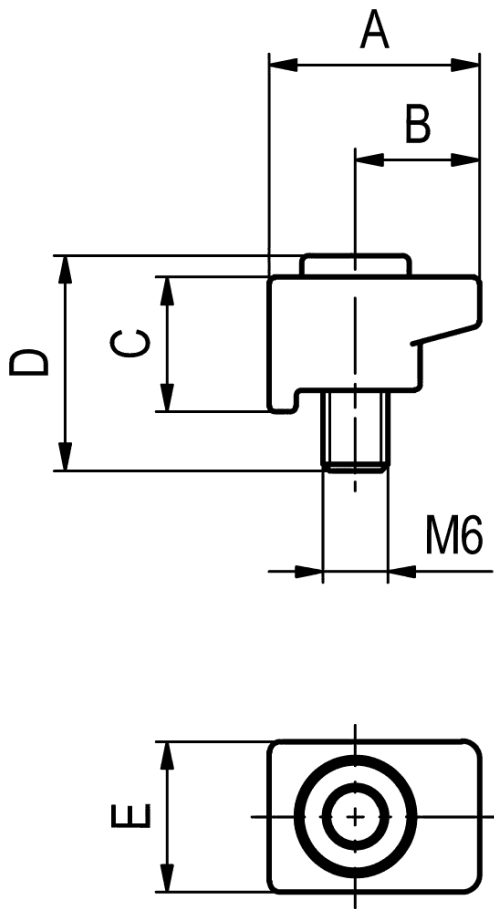
211-040

## TECHNISCHE DATEN

Typ		DN 10 - 50 ISO-KF
Dimension A	mm	19.5
Dimension B	mm	11.5
Dimension C	mm	12.5
Dimension D	mm	20
Dimension E	mm	14
Set of		4 pcs
Pratze		Aluminum
Schraube		Stainless steel

## ABMESSUNGEN

---



[www.inficon.com](http://www.inficon.com)    [reachus@inficon.com](mailto:reachus@inficon.com)

Aufgrund laufender Produktverbesserungen können sich Spezifikationen ohne vorherige Bekanntmachung ändern.  
RateWatcher ist eine eingetragene Marke von INFICON. Alle anderen Marken sind das Eigentum ihrer jeweiligen Eigentümer.

(2018-10)    © 2018 INFICON