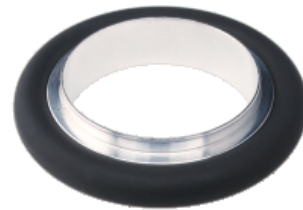


## Zentrierring Edelstahl 303

---

INFICON ISO-KF Qualitäts-Bauteile werden nach ISO 2861/1, DIN 28403 und Pneurop 6606 gefertigt. Unsere qualitativ hochwertigen Bauteile sind die Standard-Bauteile für alle Vakuum- und Hochvakuumanwendungen. Die qualitativ hochwertigen INFICON-Bauteile sind für Leckraten kleiner  $1 \times 10^{-9}$  mbar l/s ausgelegt und geprüft.



### LEISTUNGEN

---

- Wettbewerbsfähige Preise
- Weltweite Logistik
- Ausführung und Maße richten sich streng nach international anerkannten Normen.
- 2011/65/EU RoHS-konform

### BESTELLINFORMATIONEN

---

Zentrierring DN 10 ISO-KF, Inox / CR	211-672
Zentrierring DN 10 ISO-KF, Inox / EPDM	211-686
Zentrierring DN 10 ISO-KF, Inox / FPM	211-065
Zentrierring DN 10 ISO-KF, Inox / NBR	211-679
Zentrierring DN 10 ISO-KF, Inox / VMQ	211-693
Zentrierring DN 16 ISO-KF, Inox / CR	211-673
Zentrierring DN 16 ISO-KF, Inox / EPDM	211-687
Zentrierring DN 16 ISO-KF, Inox / FPM	211-066
Zentrierring DN 16 ISO-KF, Inox / NBR	211-680
Zentrierring DN 16 ISO-KF, Inox / VMQ	211-694
Zentrierring DN 20 ISO-KF, Inox / CR	211-674

Zentrierring DN 20 ISO-KF, Inox / EPDM	211-688
Zentrierring DN 20 ISO-KF, Inox / FPM	211-067
Zentrierring DN 20 ISO-KF, Inox / NBR	211-681
Zentrierring DN 20 ISO-KF, Inox / VMQ	211-695
Zentrierring DN 25 ISO-KF, Inox / CR	211-675
Zentrierring DN 25 ISO-KF, Inox / EPDM	211-689
Zentrierring DN 25 ISO-KF, Inox / FPM	211-068
Zentrierring DN 25 ISO-KF, Inox / NBR	211-682
Zentrierring DN 25 ISO-KF, Inox / VMQ	211-696
Zentrierring DN 32 ISO-KF, Inox / CR	211-676
Zentrierring DN 32 ISO-KF, Inox / EPDM	211-690
Zentrierring DN 32 ISO-KF, Inox / FPM	211-069
Zentrierring DN 32 ISO-KF, Inox / NBR	211-683
Zentrierring DN 32 ISO-KF, Inox / VMQ	211-697
Zentrierring DN 40 ISO-KF, Inox / CR	211-677
Zentrierring DN 40 ISO-KF, Inox / EPDM	211-691
Zentrierring DN 40 ISO-KF, Inox / FPM	211-070
Zentrierring DN 40 ISO-KF, Inox / NBR	211-684
Zentrierring DN 40 ISO-KF, Inox / VMQ	211-698
Zentrierring DN 50 ISO-KF, Inox / CR	211-678
Zentrierring DN 50 ISO-KF, Inox / EPDM	211-692
Zentrierring DN 50 ISO-KF, Inox / FPM	211-071
Zentrierring DN 50 ISO-KF, Inox / NBR	211-685
Zentrierring DN 50 ISO-KF, Inox / VMQ	211-699

## TECHNISCHE DATEN

<b>Typ</b>	.
DN 10 ISO-KF	
Abmessung A	12
Abmessung B	10
Abmessung C	8
Abmessung D	3.9
Ring:	303 / 1.4305
Dichtung:	CR, FPM, NBR, EPDM, VMQ
DN 16 ISO-KF	
Abmessung A	17
Abmessung B	16

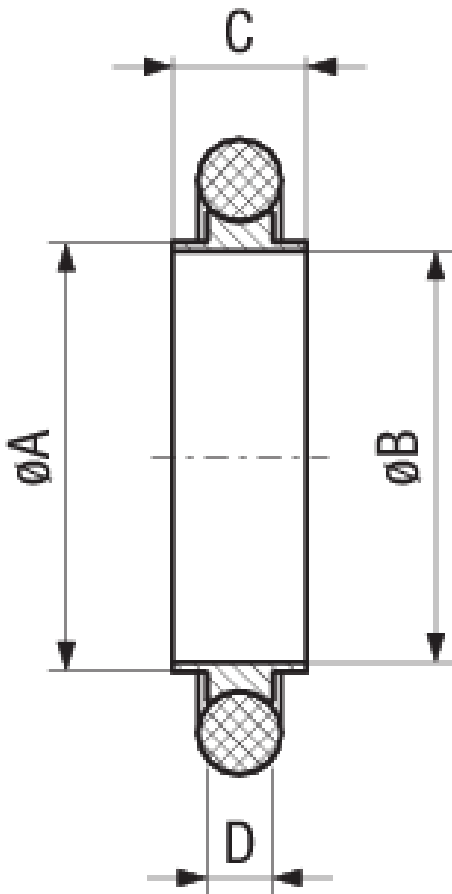
## TECHNISCHE DATEN

Typ	.
Abmessung C	8
Abmessung D	3.9
Ring:	303 / 1.4305
Dichtung:	CR, FPM, NBR, EPDM, VMQ
DN 20 ISO-KF	
Abmessung A	22
Abmessung B	20
Abmessung C	8
Abmessung D	3.9
Ring:	303 / 1.4305
Dichtung:	CR, FPM, NBR, EPDM, VMQ
DN 25 ISO-KF	
Abmessung A	26
Abmessung B	25
Abmessung C	8
Abmessung D	3.9
Ring:	303 / 1.4305
Dichtung:	CR, FPM, NBR, EPDM, VMQ
DN 32 ISO-KF	
Abmessung A	34
Abmessung B	32
Abmessung C	8
Abmessung D	3.9
Ring:	303 / 1.4305
Dichtung:	CR, FPM, NBR, EPDM, VMQ
DN 40 ISO-KF	
Abmessung A	41
Abmessung B	40
Abmessung C	8
Abmessung D	3.9
Ring:	303 / 1.4305
Dichtung:	CR, FPM, NBR, EPDM, VMQ
DN 50 ISO-KF	

## TECHNISCHE DATEN

Typ	.
Abmessung A	52
Abmessung B	50
Abmessung C	8
Abmessung D	3.9
Ring:	303 / 1.4305
Dichtung:	CR, FPM, NBR, EPDM, VMQ

## ABMESSUNGEN



[www.inficon.com](http://www.inficon.com) [reachus@inficon.com](mailto:reachus@inficon.com)

Aufgrund laufender Produktverbesserungen können sich Spezifikationen ohne vorherige Bekanntmachung ändern.  
RateWatcher ist eine eingetragene Marke von INFICON. Alle anderen Marken sind das Eigentum ihrer jeweiligen Eigentümer.

(2016-08) © 2016 INFICON