

## チェーンクランプ

INFICON ISO-KF継手は、ISO 2861/1、DIN 28403、およびPneurop 6606に準拠して製造されています。当社の高品質の継手は、すべての真空および高真空用途向けの標準部品です。高品質のインフィコン製の部品は、 $1 \times 10^{-9}$  mbar l/s未満のリークレートに対応するように設計、テストされています。



### 利点

- お求めやすい価格
- 国際水準を満たすようデザインされています
- 世界規模のロジスティクス
- 2011/65/EU RoHS 準拠

### 機能

- 金属シールおよびエラストマー
- 固体潤滑

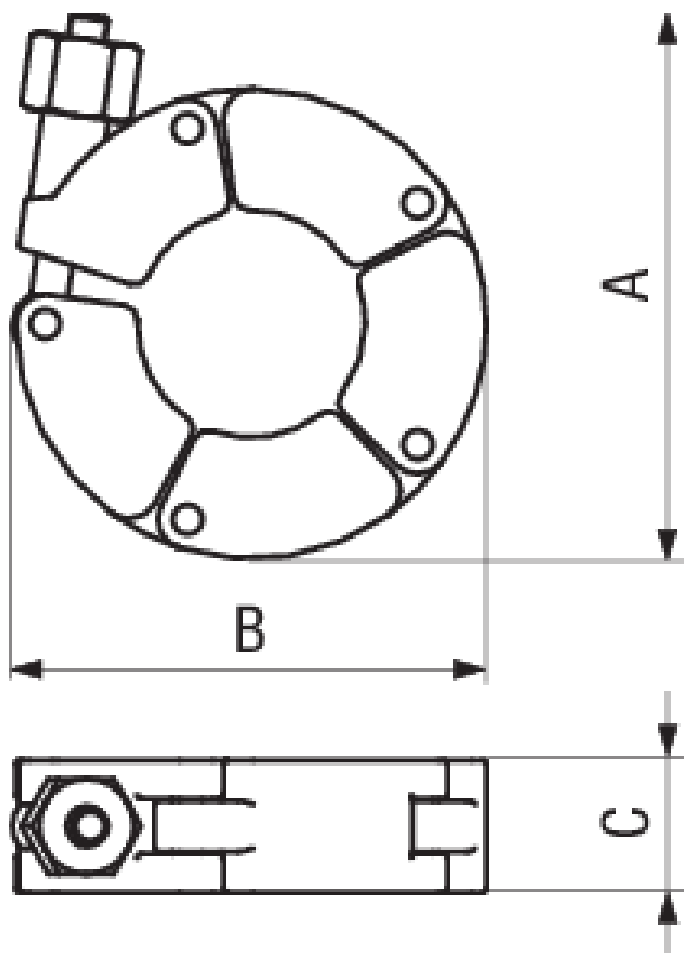
### 注文の情報

タイプ	DN 10 - 16 ISO-KF	DN 20 - 25 ISO-KF	DN 32 - 40 ISO-KF	DN 50 ISO-KF
Chain clamp DN 10-16 ISO-KF	211-021			
Chain clamp DN 20-25 ISO-KF		211-022		
Chain clamp DN 32-40 ISO-KF			211-023	
Chain clamp DN 50 ISO-KF				211-024

## 仕様

タイプ	DN 10 - 16 ISO-KF	DN 20 - 25 ISO-KF	DN 32 - 40 ISO-KF	DN 50 ISO-KF
寸法 A	72	82,5	85	119
寸法 B	52	62	77	95
寸法 C	18	18	18	20
アルミニウムの最大締付けトルク:	2.5 Nm	3.5 Nm	5 Nm	6 Nm
エラストマーの最大締付けトルク:	2.5 Nm	3 Nm	3 Nm	3 Nm
チェーンリンク:	Aluminum 6081	Aluminum 6081	Aluminum 6081	Aluminum 6081
ねじ/ナット/ボルト:	Steel 1.6582 / nitro gas carburized	Steel 1.6582 / nitro gas carburized	Steel 1.6582 / nitro gas carburized	Steel 1.6582 / nitro gas carburized

寸法



[www.inficon.com](http://www.inficon.com)    [reachus@inficon.com](mailto:reachus@inficon.com)

製品向上のプログラムを続けるため、仕様は通知なく変更されます。  
RateWatchはINFICONの商標です。その他すべての商標は、それぞれの所有者の資産となります。

(2016-08)    © 2016 INFICON